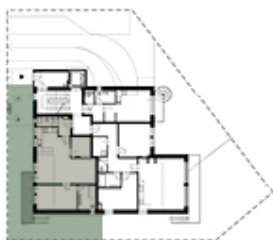


BYT Č. 1.B 1. NP 2+kk

Č.	MÍSTNOST	m ²
1	chodba	2,7
2	obývací pokoj + kuchyňský kout	31,8
3	pokoj	14,2
4	koupelna	6,3
5	šatna	5,3
6	WC	2,8
T	terasa + schodiště	12,1
Z	zahrada	71,1
	sklep	2,0
UŽITNÁ PLOCHA		63,1
PODLAHOVÁ PLOCHA*		65,7



pohled severovýchodní



pohled severozápadní



pohled jihovýchodní

LEXXUS
-NORTON

* Podlahová plocha je vymezena nařízením vlády č. 366/2013 Sb., o úpravě některých záležitostí souvisejících s bytovým společenstvím.



Schéma půdorysu bytu představuje dispoziční řešení bytu. Kuchyňská linka a nábytek nejsou součástí dodávky bytu, zařízení je zobrazeno pouze pro názornost. Plocha zahrady je orientační. Specifikace pro konstrukce, povrchové úpravy a rozsah vybavení je předmětem přílohy "Standard nemovitosti".