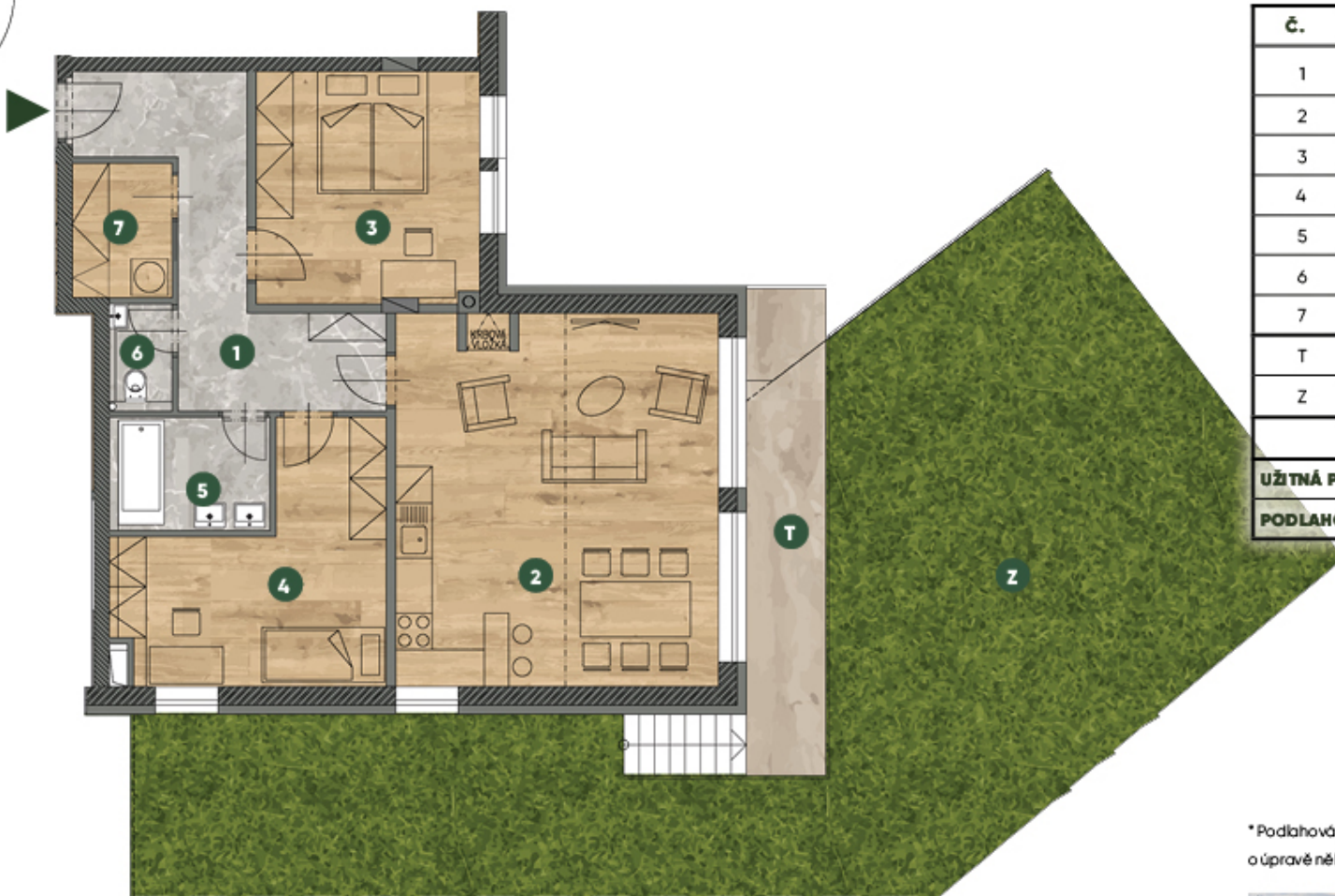




BYT Č. 1.A 1. NP 3+kk



Č.	MÍSTNOST	m ²
1	chodba	12,8
2	obývací pokoj + kuchyňský kout	32,2
3	pokoj	13,7
4	pokoj/pracovna	14,0
5	koupelna	4,7
6	WC	1,8
7	šatna	3,3
T	terasa + schodiště	13,0
Z	zahrada	94,7
	sklep	2,0
UŽITNÁ PLOCHA		83,3
PODLAHOVÁ PLOCHA*		84,9

* Podlahová plocha je vymezena nařízením vlády č. 366/2013 Sb., o úpravě některých záležitostí souvisejících s bytovým společenstvím.



pohled severozápadní



pohled jihovýchodní

LEXXUS
-NORTON



Schéma půdorysu bytu představuje dispoziční řešení bytu. Kuchyňská linka a nábytek nejsou součástí dodávky bytu, zařízení je zobrazeno pouze pro názornost. Plocha zahrady je orientační. Specifikace pro konstrukce, povrchové úpravy a rozsah vybavení je předmětem přílohy "Standard nemovitosti".