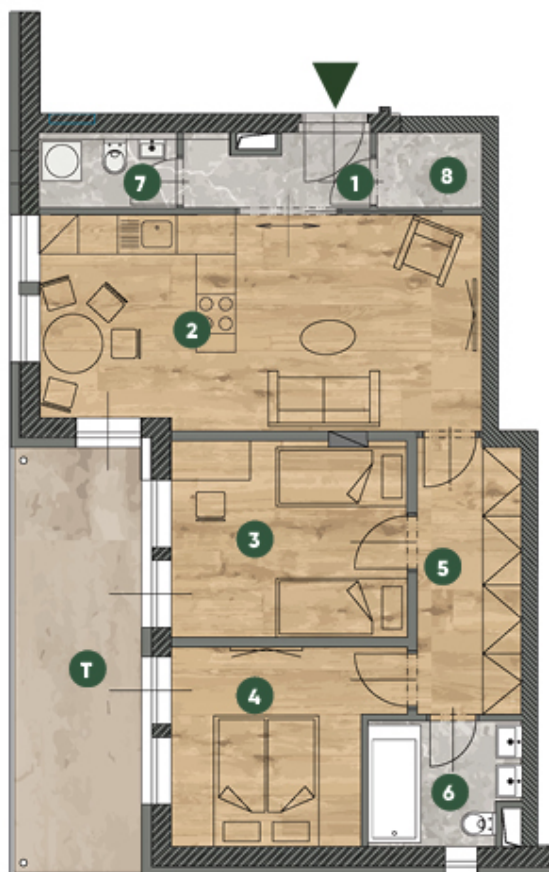




BYT č. 2.B 2. NP 3+kk



Č.	MÍSTNOST	m ²
1	chodba	3,0
2	obývací pokoj + kuchyňský kout	21,9
3	pokoj	10,7
4	pokoj	9,6
5	chodba	6,7
6	koupelna	4,2
7	WC	3,2
8	komora	1,0
T	terasa	12,7
	sklep	2,0
UŽITNÁ PLOCHA		59,3
PODLAHOVÁ PLOCHA*		64,1



pohled severozápadní



pohled jihovýchodní

LEXXUS
-NORTON

* Podlahová plocha je vymezena nařízením vlády č. 366/2013 Sb., o úpravě některých záležitostí souvisejících s bytovým společenstvím.



Schéma půdorysu bytu představuje dispoziční řešení bytu. Kuchyňská linka a nábytek nejsou součástí dodávky bytu, zařízení je zobrazeno pouze pro názornost. Plocha zahrady je orientační. Specifikace pro konstrukce, povrchové úpravy a rozsah vybavení je předmětem přílohy "Standard nemovitosti".